



## HAUSSE IMPORTANTE DES ACCIDENTS DE TRAVAIL DANS LES ETABLISSEMENTS DE SANTE

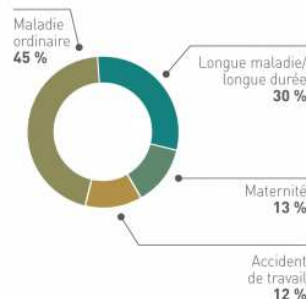
Une hausse de 19 % toutes natures d'arrêts confondues (accidents du travail, maladie ordinaire, longue maladie/longue durée...), impacte le taux d'absentéisme dans les hôpitaux français.

TAUX D'ABSENTÉISME : 12,9 % en 2014

Répartition par nature d'absence :



NATURES D'ABSENCES	TAUX D'ABSENTÉISME
Maladie ordinaire <sup>1</sup>	5,8
Longue maladie <sup>1</sup> / longue durée <sup>1</sup>	3,9
Maternité	1,7
Accident du travail	1,5
<b>TOTAL</b>	<b>12,9</b>



Extrait du "Panorama du risque en établissements de santé, sociaux et médico-sociaux" Edition 2015. SHAM

- La maladie ordinaire est la cause la plus importante (45 %).
- Suivent la longue maladie ou longue durée (30%) puis la maternité (13 %).
- L'accident du travail complète l'ensemble avec 12 %.
- Ce sont les arrêts pour accident du travail qui connaissent l'augmentation la plus importante, avec +21% en cinq ans...

Pour les agents victimes d'un accident du travail, une analyse du Ministère de la santé, publiée en janvier 2014, a montré récemment qu'infirmiers et aides-soignants seraient les deux métiers les plus touchés fréquemment par ces accidents hospitaliers.

Après lecture de certains de ces chiffres, il semble indispensable que les causes soient analysées. Les CHSCT ont du pain sur la planche dans nos établissements...



**CéGéT**ez vous et mêlez vous de votre hosto !

Retrouvez de nombreuses infos sur notre site internet : [www.cgt-chlavaur.fr](http://www.cgt-chlavaur.fr)